



# Pořizování územně analytických podkladů po novele

Zpracoval(a): Dagmar Saktorová

Datum: říjen 2019



Zavedli jsme systém  
environmentálního řízení a auditu



# Územně analytické podklady po novele

## Obsah:

- 1. Změny ve stavebním zákoně**
- 2. Strojově čitelný formát**
- 3. Změny ve vyhlášce č. 500/2006 Sb.**
  - ÚAP - obsah
  - ÚAP – podklady pro rozbor udržitelného rozvoje území
  - ÚAP – údaje o území
  - ÚAP – rozbor udržitelného rozvoje území
  - ÚAP – způsob zpracování
- 4. Změny v příloze č. 1 vyhlášky – sledované jevy**
- 5. Změny v příloze č. 2 vyhlášky – nový pasport údaje o území**



# Územně analytické podklady po novele

## 1. Změny ve stavebním zákoně

- **pořizování ÚAP**
  - **Ministerstvo pořizuje územně analytické podklady v rozsahu nezbytném pro plnění svých úkolů, přitom vychází zejména z územně analytických podkladů krajů; při pořizování územně analytických podkladů ministerstvem se postup podle odstavců 2 až 4 a § 28 a 29 nepoužije**
- **aktualizace ÚAP**
  - **úplná aktualizace nejpozději do 4 let (každé čtyři roky)**
  - **návrh úplné aktualizace ÚAP do 42 měsíců od poslední úplné aktualizace (tj. 6 měsíců před finálním vyhotovením)**



# Územně analytické podklady po novele

## 2. Strojově čitelný formát

**Strojově čitelným formátem pro potřeby územně plánovací činnosti se rozumí formát datového souboru s takovou strukturou, která umožňuje programovému vybavení snadno nalézt, rozpoznat a získat z tohoto datového souboru konkrétní informace, včetně jednotlivých údajů a jejich vnitřní struktury.**



# Územně analytické podklady po novele

## 3. Změny ve vyhlášce č. 500/2006 Sb.

- **obsah ÚAP**
  - **podklady pro rozbor udržitelného rozvoje území**
  - **rozbor udržitelného rozvoje území**
  - **údaje o území, zjištění vyplývající z průzkumů území, další důležité dostupné informace a případně data vzniklá analýzou shromážděných informací (dále jen "databáze územně analytických podkladů")**



# Územně analytické podklady po novele

## 3. Změny ve vyhlášce č. 500/2006 Sb.

- **PODKLADY pro rozbor udržitelného rozvoje území**
  - a) **zjištění a vyhodnocení stavu a vývoje území, jeho hodnot a limity využití území, to vše v členění zejména na**
    1. širší územní vztahy,
    2. prostorové a funkční uspořádání území,
    3. struktura osídlení,
    4. sociodemografické podmínky a bydlení,
    5. příroda a krajina,
    6. vodní režim a horninové prostředí,
    7. kvalita životního prostředí,
    8. zemědělský půdní fond a pozemky určené k plnění funkcí lesa,
    9. občanská vybavenost včetně její dostupnosti a veřejná prostranství,
    10. dopravní a technická infrastruktura včetně jejich dostupnosti,
    11. ekonomické a hospodářské podmínky,
    12. rekreace a cestovní ruch,
    13. bezpečnost a ochrana obyvatel
  - b) **zjištění a vyhodnocení záměrů na provedení změn v území**

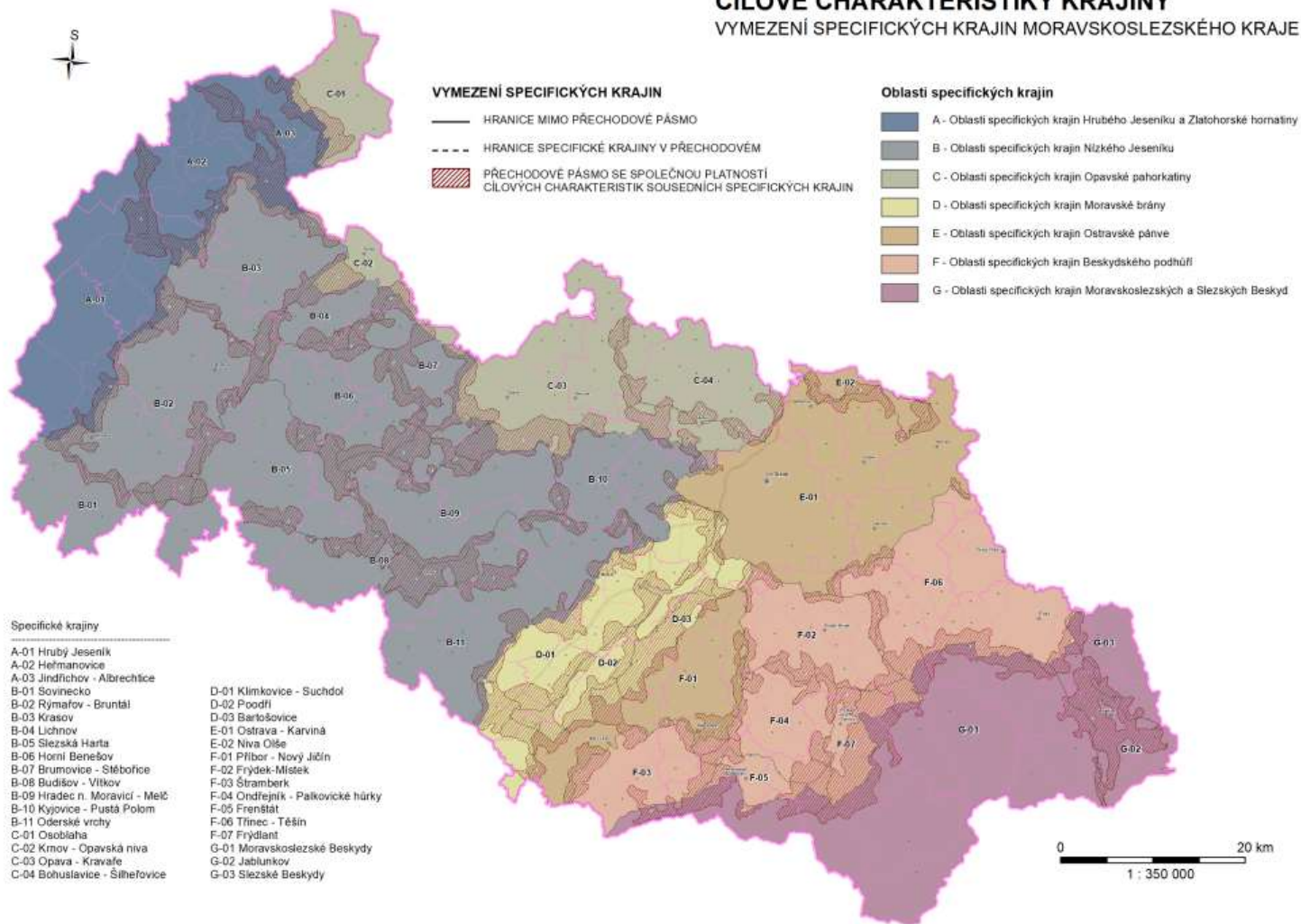


# Územně analytické podklady po novele

## Podklad pro přírodu a krajinu

### CÍLOVÉ CHARAKTERISTIKY KRAJINY

#### VYMEZENÍ SPECIFICKÝCH KRAJIN MORAVSKOSLEZSKÉHO KRAJE





# Územně analytické podklady po novele

## 3. Změny ve vyhlášce č. 500/2006 Sb.

- **ROZBOR UDRŽITELNÉHO ROZVOJE ÚZEMÍ**

- a) zjištění a vyhodnocení pozitiv a negativ v území v členění na**

1. širší územní vztahy,
2. prostorové a funkční uspořádání území,
3. struktura osídlení,
4. sociodemografické podmínky a bydlení,
5. příroda a krajina,
6. vodní režim a horninové prostředí,
7. kvalita životního prostředí,
8. zemědělský půdní fond a pozemky určené k plnění funkcí lesa,
9. občanská vybavenost včetně její dostupnosti a veřejná prostranství,
10. dopravní a technická infrastruktura včetně jejich dostupnosti,
11. ekonomické a hospodářské podmínky,
12. rekreace a cestovní ruch,
13. bezpečnost a ochrana obyvatel





# Územně analytické podklady po novele

## 3. Změny ve vyhlášce č. 500/2006 Sb.

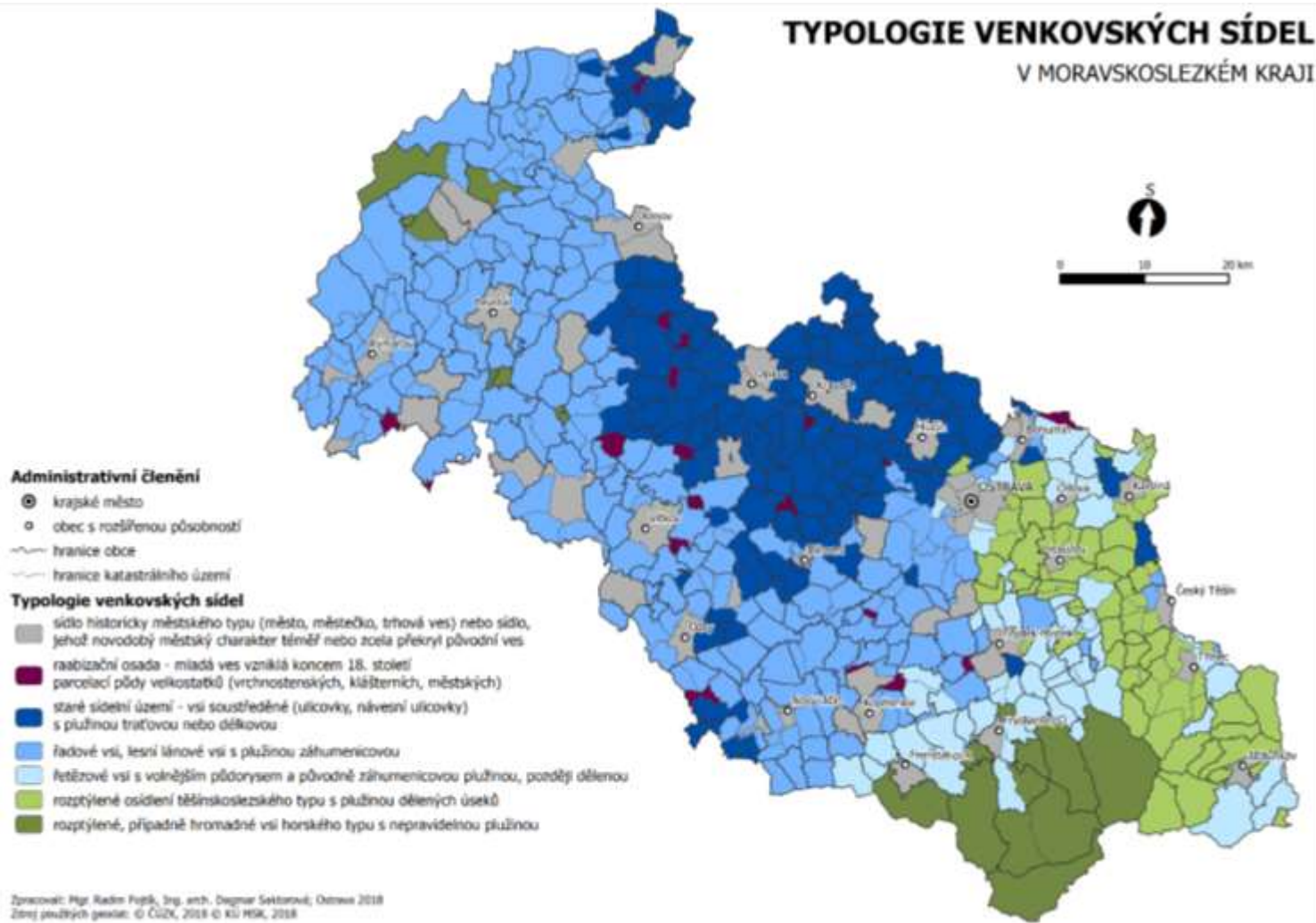
- **ROZBOR UDRŽITELNÉHO ROZVOJE ÚZEMÍ – pokračování**
  - b) **vyhodnocení územních podmínek a potenciálů jednotlivých pilířů udržitelného rozvoje území, a to pro příznivé životní prostředí, pro hospodářský rozvoj a pro soudržnost společenství obyvatel, včetně jejich vzájemných vazeb a trendů vývoje území**
  - c) **určení problémů k řešení v územně plánovacích dokumentacích, případně v územních studiích, zahrnující zejména požadavky na zmírnění nebo omezení urbanistických, dopravních a hygienických závad, vzájemných střetů záměrů na provedení změn v území a střetů těchto záměrů s limity využití území a s hodnotami v území, na odstranění nebo zmírnění vlivů negativ v území, na využití potenciálů rozvoje území a na snížení nevyváženého vztahu podmínek pro příznivé životní prostředí, pro hospodářský rozvoj a pro soudržnost společenství obyvatel**



# Územně analytické podklady po novele

## Podklad pro strukturu osídlení

### TYOLOGIE VENKOVSKÝCH SÍDEL V MORAVSKOSLEZKÉM KRAJI



# Územně analytické podklady po novele

zdroje údajů (na [https://www.msk.cz/cz/uzemni\\_planovani](https://www.msk.cz/cz/uzemni_planovani))

- **širší územní vztahy, prostorové a funkční uspořádání území**
  - ÚAP MSK 2017
  - odůvodnění ZÚR MSK ve znění Aktualizace č. 1
- **struktura osídlení, sociodemografické podmínky a bydlení**
  - Územní studie sídelní struktury Moravskoslezského kraje (2014)
  - Analýza socioekonomického vývoje Moravskoslezského kraje a odhad potřeby bytů
  - Urbanistické hodnoty a hodnoty krajiny Moravskoslezského kraje
- **příroda a krajina**
  - Územní studie Cílové charakteristiky krajiny Moravskoslezského kraje (2013)
  - Územní studie krajiny ORP
- **dopravní a technická infrastruktura včetně jejich dostupnosti**
  - ÚAP MSK 2017 - kartogramy



# Územně analytické podklady po novele

## 3. Změny ve vyhlášce č. 500/2006 Sb.

**DATABÁZE** územně analytických podkladů je průběžně aktualizována a je tvořena sledovanými jevy podle přílohy č. 1 k této vyhlášce.

- **databáze územně analytických podkladů obcí** je zpracována minimálně v rozsahu podle části A přílohy č. 1 k této vyhlášce, a to v podrobnosti a rozsahu nezbytném pro pořizování územních plánů a regulačních plánů.
- **databáze územně analytických podkladů kraje** je zpracována podle přílohy č. 1 k této vyhlášce v podrobnosti a rozsahu nezbytném pro pořizování zásad územního rozvoje
- krajský úřad může poskytnout při zpracování databáze územně analytických podkladů **součinnost** úřadům územního plánování ve svém správním obvodu – portál územního plánování



# Územně analytické podklady po novele

## 3. Změny ve vyhlášce č. 500/2006 Sb.

### Údaj o území obsahuje

- **textovou část, která zahrnuje popis údaje o území**
- **geografická data zpracovaná ve strojově čitelném formátu**

**Správnost poskytnutého údaje o území se potvrzuje v pasportu údaje o území.**

**Poskytovatel údaje o území může údaje o území včetně pasportu údaje o území poskytnout úřadům územního plánování z důvodu efektivity prostřednictvím krajského úřadu, který o ně může požádat v rozsahu svého správního obvodu a následně je poskytnout úřadům územního plánování ve svém správním obvodu.**

# Územně analytické podklady po novele

## 3. Změny ve vyhlášce č. 500/2006 Sb.

**Grafická část územně analytických podkladů se zpracovává zpravidla v rámci pořízení úplné aktualizace ÚAP.**

**GRAFICKÁ ČÁST PODKLADŮ pro rozbor udržitelného rozvoje území ÚAP obsahuje:**

- výkres hodnot území
- výkres limitů využití území
- výkres záměrů na provedení změn v území

**GRAFICKÁ ČÁST ROZBORU udržitelného rozvoje území ÚAP obsahuje:**

- výkres problémů k řešení v územně plánovacích dokumentacích, **případně v územních studiích** (dále jen "problémový výkres").

**Územně analytické podklady mohou být doplněny dalšími výkresy, schémata, tabulkami, grafy či kartogramy.**



# Územně analytické podklady po novele

## 4. Změny v příloze č. 1 vyhlášky 500/2006 Sb.

1a plochy s rozdílným způsobem využití

1b zastavitelné plochy, plochy přestavby a plochy změn v krajině

2 zařízení výroby

3 zařízení občanského vybavení

3a veřejná prostranství

4a brownfieldy (*místo ploch k obnově nebo opětovnému využití*)

8a nemovitě **národní** kulturní památky, nemovitě kulturní památky a ochr. pásma

11 urbanistické a **krajinné** hodnoty

11a struktura a **výška zástavby**

17a krajinný ráz

17b krajiny a krajinné okrsky

35a smluvně chráněná území (*území chráněná formou smlouvy s vlastníkem*)

36a mokřady dle Ramsarské úmluvy

36b biotop vybraných zvláště chráněných druhů velkých savců

*(medvěd hnědý, vlk obecný, rys ostrovid, jelen lesní, los evropský)*

42a plochy vodní a větrné eroze

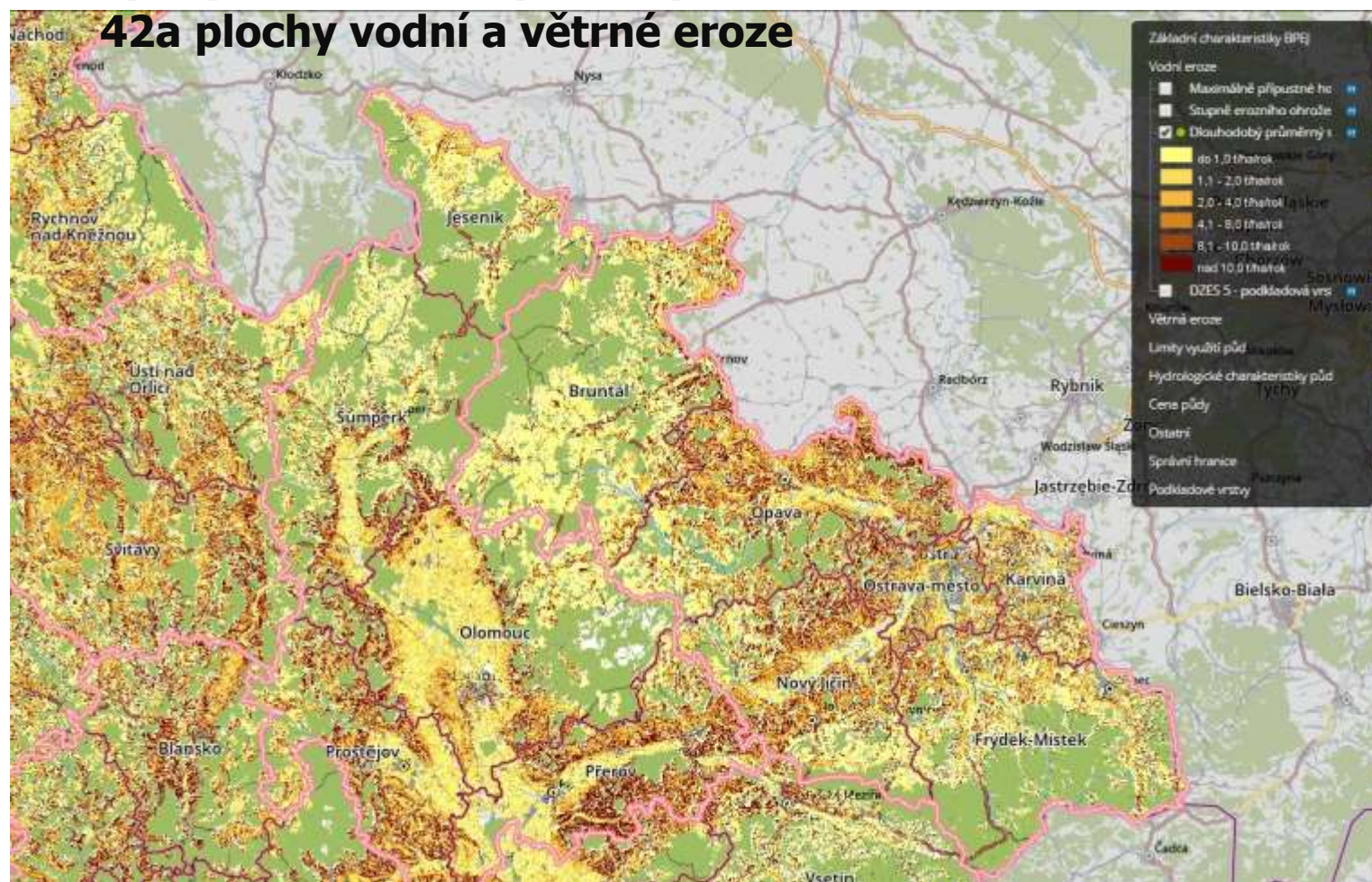
43a **plochy vhodné k zalesnění, plochy vhodné k zatravnění**

46a povrchové vody využívané ke koupání

48a území chráněná pro akumulaci povrchových vod

# Územně analytické podklady po novele

## 4. Změny v příloze č. 1 vyhlášky 500/2006 Sb.





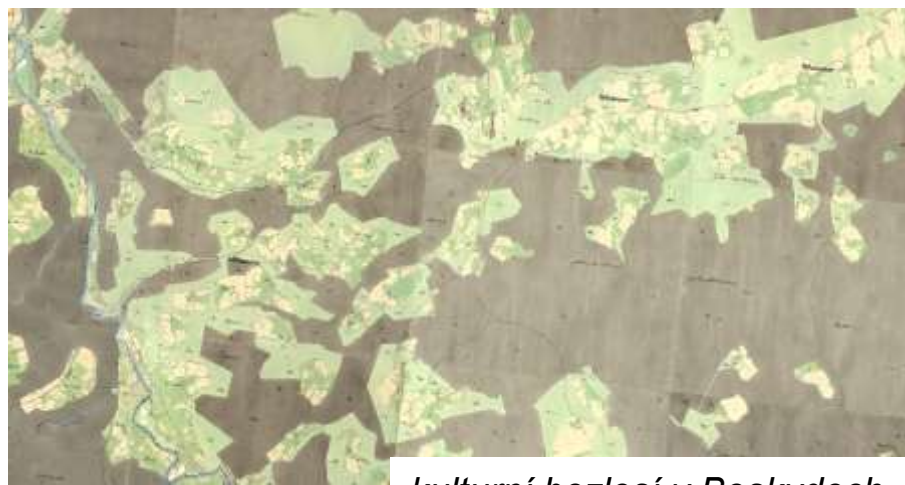
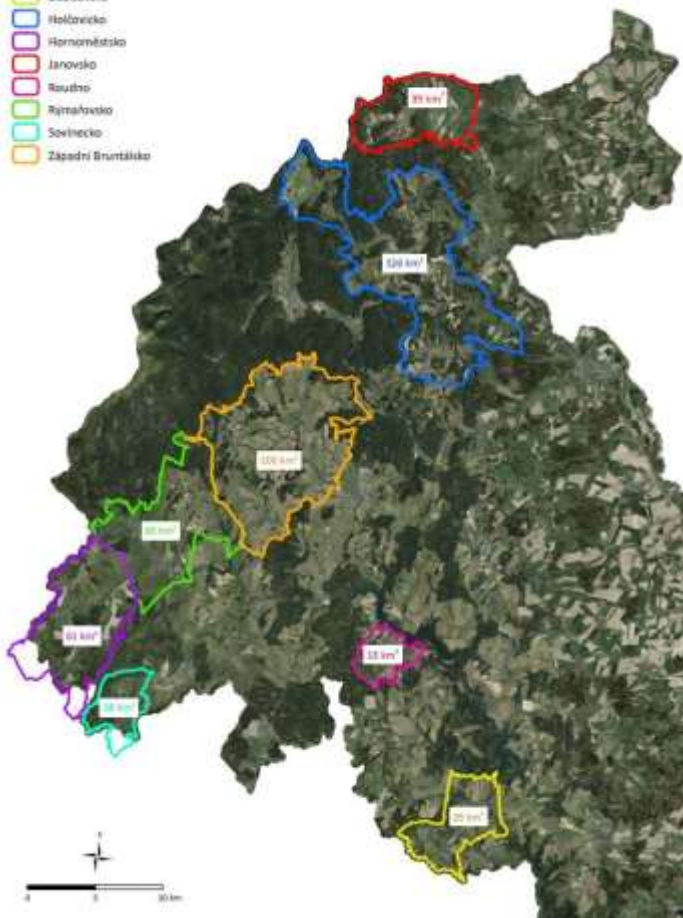
# Územně analytické podklady po novele

## 4. Změny v příloze č. 1 vyhlášky 500/2006 Sb.

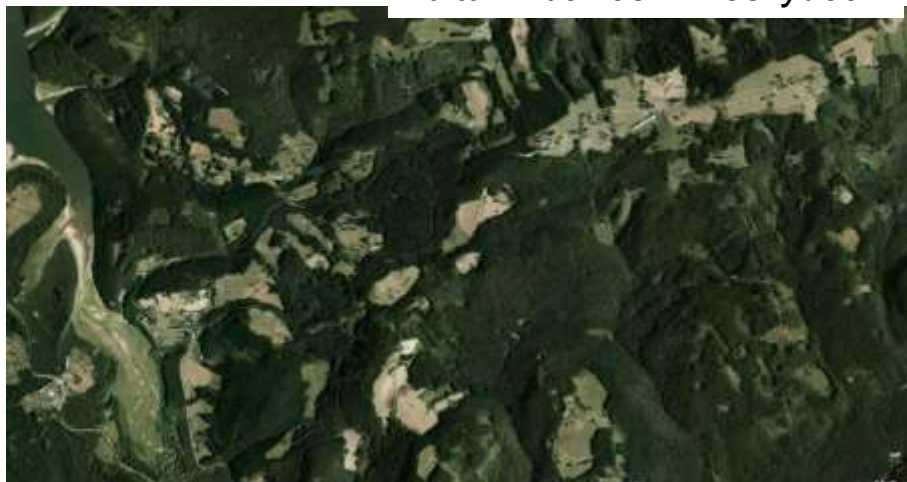
11 urbanistické a krajinné hodnoty versus 43a plochy vhodné k zalesnění

### PLUŽINY NA JESENICKU

-  Budšovsko
-  Holčevsko
-  Hornoměstsko
-  Janovsko
-  Roudno
-  Rýmařovsko
-  Sovinecko
-  Západní Bruntálsko



*kulturní bezlesí v Beskydech*



# Územně analytické podklady po novele

## 4. Změny v příloze č. 1 vyhlášky 500/2006 Sb.

### 11a struktura a výška zástavby – městská zástavba



# Územně analytické podklady po novele

## 4. Změny v příloze č. 1 vyhlášky 500/2006 Sb.

### 11a struktura a výška zástavby – rodinné domy



## Územně analytické podklady po novele

### 4. Změny v příloze č. 1 vyhlášky 500/2006 Sb.

52a kategorie území podle map povodňového ohrožení v oblastech s významným povodňovým rizikem

52b kritické body a jejich povodí

([http://webmap.dppcr.cz/dpp\\_cr/wms.dll?MAP=5406&TMPL=AJAX\\_MAIN](http://webmap.dppcr.cz/dpp_cr/wms.dll?MAP=5406&TMPL=AJAX_MAIN))

54a stavby, objekty a zařízení na ochranu před povodněmi a území určená k řízeným rozlivům povodní

64a uzavřená a opuštěná úložná místa těžebního odpadu

65a hlukové zóny obcí (*Vyhláška č. 315/2018 Sb. ?*)

77a vedení pro zásobování jinými produkty a jejich ochranná pásma  
(*místo ropovodu a produktovodu*)

82b sdružené liniové sítě

93b terminály a logistická centra

105a linky a zastávky veřejné hromadné dopravy

113a pohřebiště, krematoria, válečné hroby a pietní místa  
(*místo ochranného pásma hřbitova, krematoria*)

118a vymezení správních územních celků

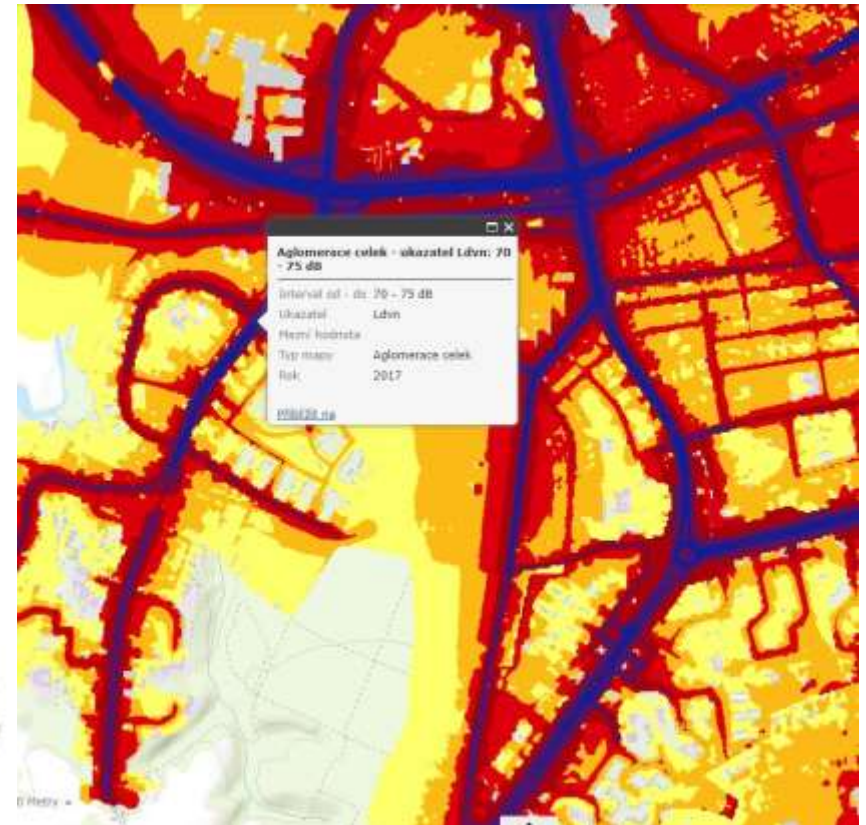
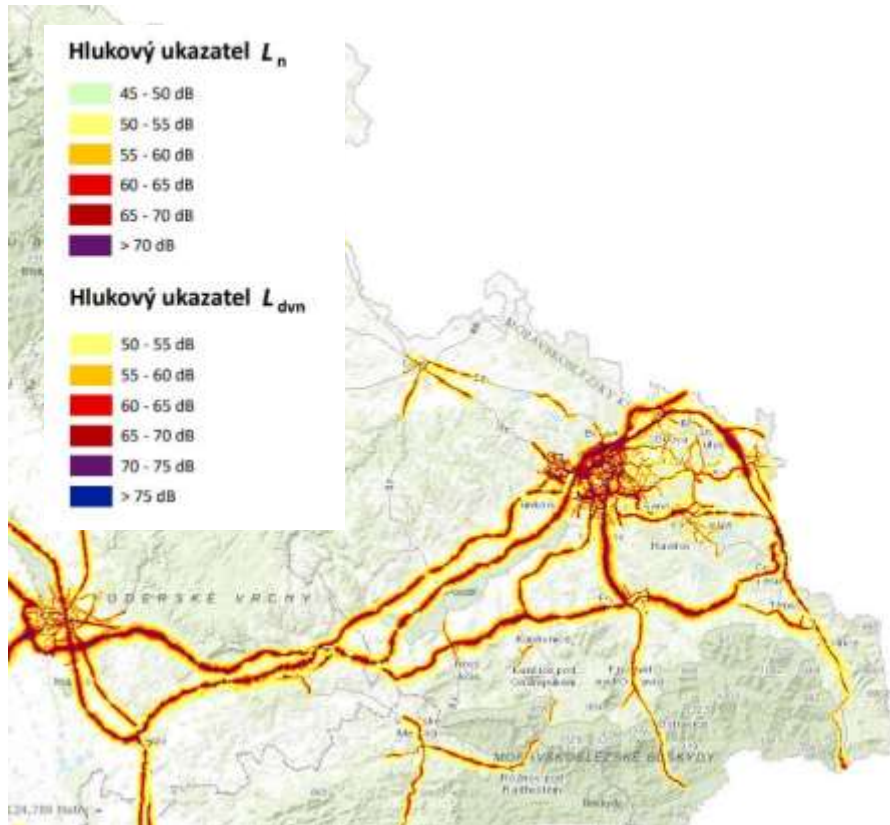


# Územně analytické podklady po novele

## 4. Změny v příloze č. 1 vyhlášky 500/2006 Sb.

65a hlukové zóny obcí

hlukové mapy <https://geoportal.mzcr.cz/SHM/>





# Územně analytické podklady po novele

## 5. Nový pasport údaje o území

### Nové rubriky pasportu:

- jméno a příjmení **kontaktní osoby**, číslo telefonu, e-mail
- **identifikátor datové schránky**
- název údaje o území **a** popis údaje o území
- územní lokace údaje o území
  - **ČR / název kraje / název katastrálního/katastrálních území**
- měřítko mapového podkladu, nad kterým byl údaj **zpracován**
- u digitálních dat
  - datový model, včetně popisu datových vrstev a **použitých atributů**



# Územně analytické podklady po novele

**DĚKUJI ZA POZORNOST**

Ing. arch. Dagmar Saktorová

[dagmar.saktorova@msk.cz](mailto:dagmar.saktorova@msk.cz)

prezentace budou zpřístupněny na adrese

<https://portal.msk.cz>