

# AKTUALIZACE Č. 1 ZÁSAD ÚZEMNÍHO ROZVOJE MORAVSKOSLEZSKÉHO KRAJE - ODŮVODNĚNÍ

## Příloha č.5d: Vzdálenostní dostupnost silniční sítě (dálnice I. a II. třídy, silnice I. a II. třídy)



### Administrativní členění

- hranice státu
- hranice kraje
- hranice správ. obvodu obce s rozšíř. působností
- hranice obce

### Sídla

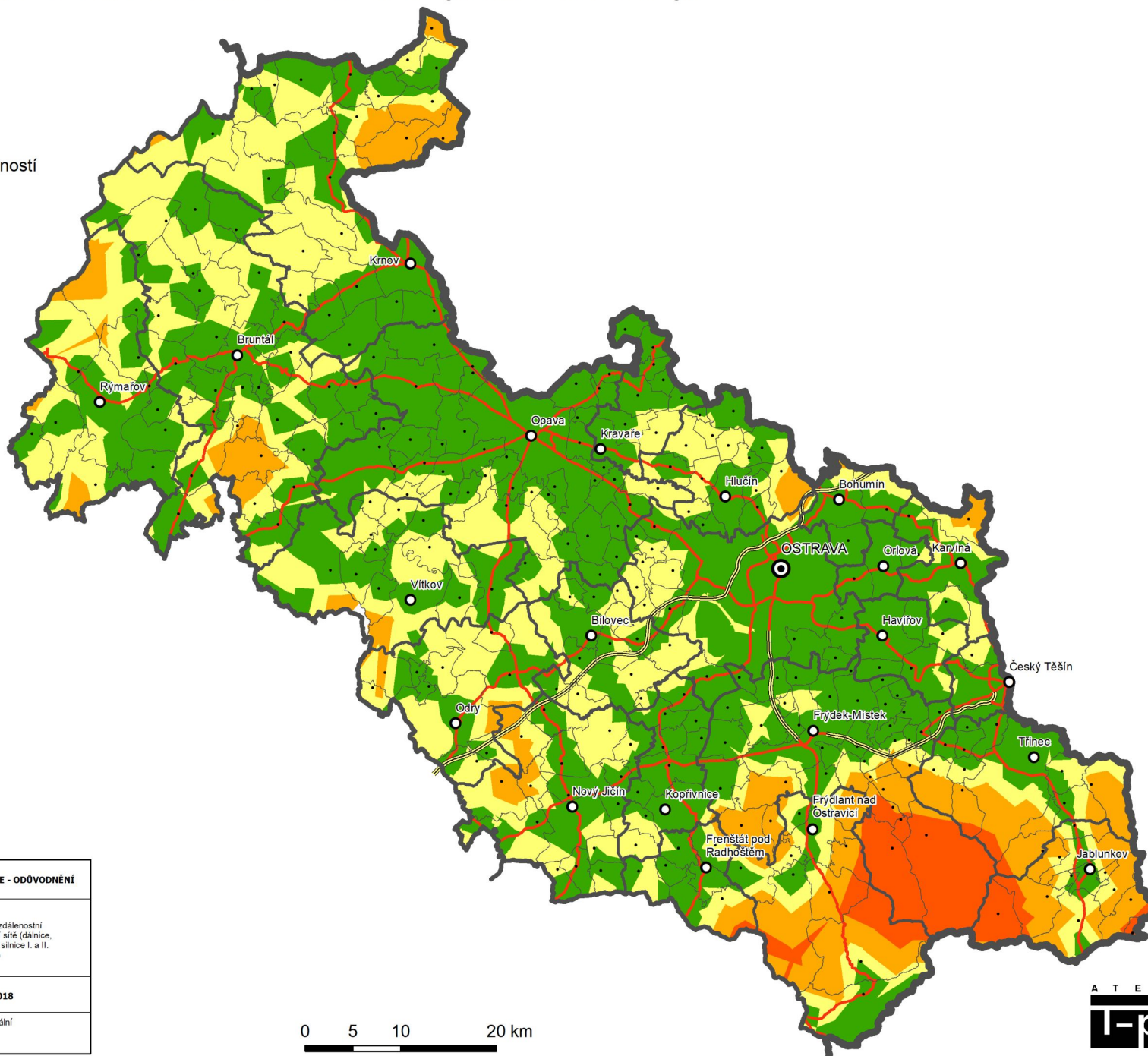
- krajské město
- obec s rozšířenou působností
- obec

### Komunikace

- dálnice I. a II. třídy
- silnice I. třídy

### Vzdálenostní dostupnost v kilometrech

- méně než 2
- 2,1 - 4
- 4,1 - 8
- více než 8,1



AKTUALIZACE Č. 1 ZÁSAD ÚZEMNÍHO ROZVOJE MORAVSKOSLEZSKÉHO KRAJE - ODŮVODNĚNÍ		
OBJEDNATEL	Moravskoslezský kraj 28. října 117, 702 18 Ostrava	Příloha č. 5d: Vzdálenostní dostupnost silniční sítě (dálnice, rychlostní silnice, silnice I. a II. třídy)
PORÍZOVATEL	Krajský úřad Moravskoslezského kraje - odbor územního plánování a stavebního řádu 28. října 117, 702 18 Ostrava	
PROJEKTANT	Atelier T-plan s.r.o. Na Šachtě 497/9, 170 00 Praha 7 - Holešovice	říjen 2018
ZDROJ GEODAT	Soubor správních a katastrálních hranic ČR © Český úřad zeměměřický a katastrální Územně analytické podklady Moravskoslezského kraje	

0 5 10 20 km