

AKTUALIZACE Č. 1 ZÁSAD ÚZEMNÍHO ROZVOJE MORAVSKOSLEZSKÉHO KRAJE - ODŮVODNĚNÍ

Příloha č. 7: Typy krajín a podíl budov určených k rekreaci (dle obcí)



Administrativní členění

- hranice státu
- hranice kraje
- hranice správ. obvodu obce s rozšíř. působností
- hranice obce

Sídla

- krajské město
- obec s rozšířenou působností
- obec

Podíl budov určených k rekreaci z celkové počtu obytných objektů

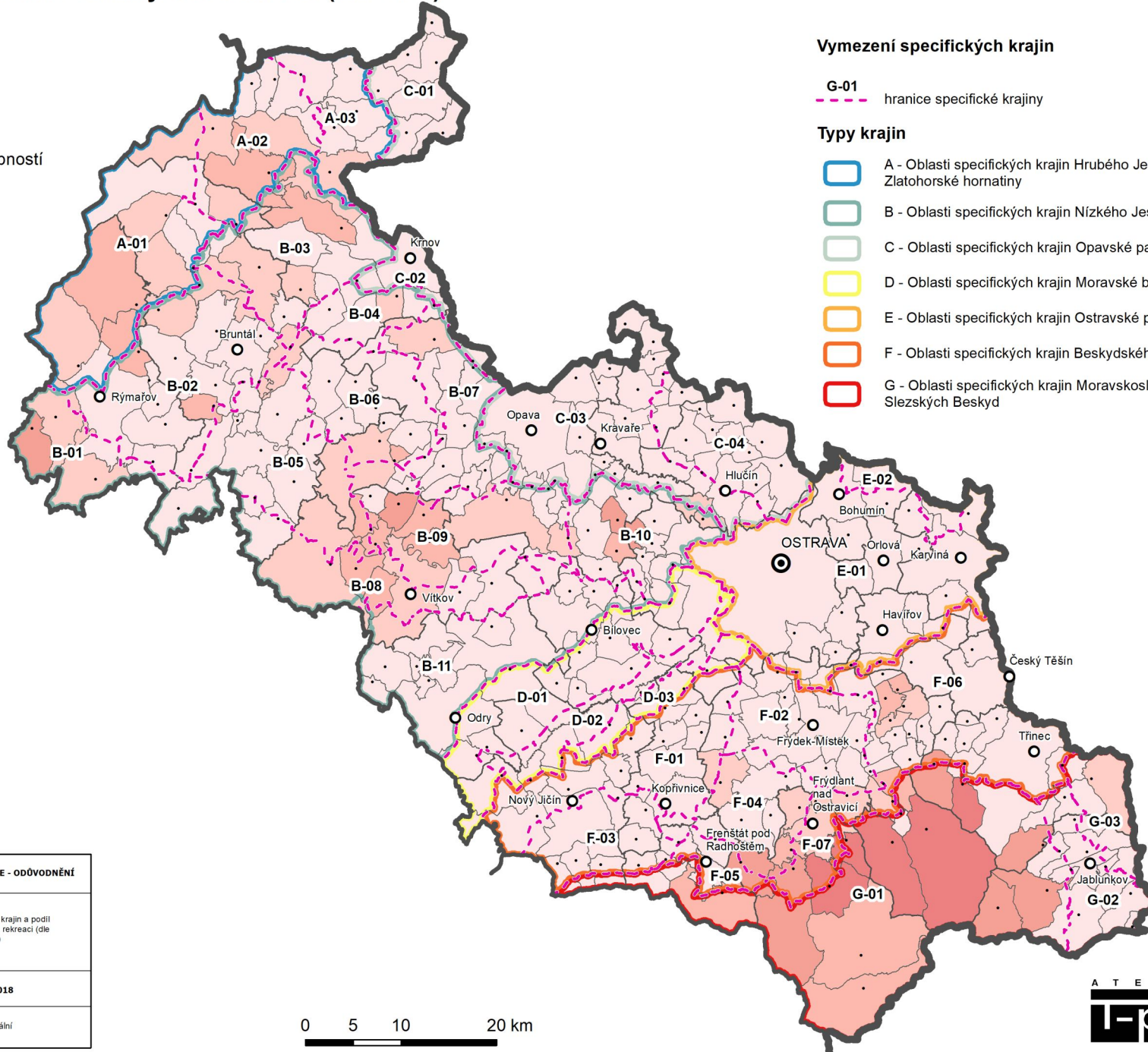
- 0% - 13,4%
- 13,5% - 26,8%
- 26,9% - 40,1%
- 40,2% - 53,5%
- 53,6% - 66,9%

Vymezení specifických krajín

- G-01 hranice specifické krajiny

Typy krajín

- A - Oblasti specifických krajín Hrubého Jeseníku a Zlatohorské hornatiny
- B - Oblasti specifických krajín Nížkého Jeseníku
- C - Oblasti specifických krajín Opavské pahorkatiny
- D - Oblasti specifických krajín Moravské brány
- E - Oblasti specifických krajín Ostravské pánve
- F - Oblasti specifických krajín Beskydského podhůří
- G - Oblasti specifických krajín Moravskoslezských a Slezských Beskyd



AKTUALIZACE Č. 1 ZÁSAD ÚZEMNÍHO ROZVOJE MORAVSKOSLEZSKÉHO KRAJE - ODŮVODNĚNÍ		
OBJEDNATEL	Moravskoslezský kraj 28. října 117, 702 18 Ostrava	Příloha č. 7: Typy krajín a podíl budov určených k rekreaci (dle obcí)
POŘIZOVATEL	Krajský úřad Moravskoslezského kraje - odbor územního plánování a stavebního řádu 28. října 117, 702 18 Ostrava	
PROJEKTANT	Atelier T-plan s.r.o. Na Šachtě 497/9, 170 00 Praha 7 - Holešovice	říjen 2018
ZDROJ GEODAT	Soubor správních a katastrálních hranic ČR © Český úřad zeměměřický a katastrální	

0 5 10 20 km